

Beitrittserklärung

Ich möchte Mitglied im „Förderverein der Wilhelm-Geibel-Schule in Hanau e.V.“ werden.
Meinen Jahresbeitrag lege ich auf _____ €
(min. 15€) fest.

Name _____	Vorname _____
Straße, Hausnr. _____	PLZ und Wohnort _____
Name/Klasse d. Kinder/s _____	Telefon _____
Email _____	
Datum _____	Unterschrift _____

Ertelung SEPA-Lastschriftmandat

An den „Förderverein der Wilhelm-Geibel-Schule e.V.,
Kleinfellerstr. 2, 63454 Hanau“.
Gläubiger-Identifikationsnummer:
DE22ZZZ0000163794, Mandatsreferenz: : *)

Name _____ Vorname _____

Ich ermächtige/Wir ermächtigen (A) den Zahlungsempfänger (Name siehe oben), Zahlungen von meinem/unsere(m) Konto mittels Lastschrift einzuziehen. Zugleich (B) weise ich mein/weisen wir unser Kreditinstitut an, die vom Zahlungsempfänger (Name siehe oben) auf mein/unsere(m) Konto gezogenen Lastschriften einzulösen.
Hinweis: Ich kann/Wir können innerhalb von acht Wochen, beginnend mit dem Belastungsdatum, die Erstattung des belasteten Betrages verlangen. Es gelten dabei die mit meinem /unsere(m) Kreditinstitut vereinbarten Bedingungen.
Zahlungsart: **Wiederkehrende Zahlung**

IBAN (max. 22 Stellen) _____

BIC (8 o. 11 Stellen) _____

Ort, Datum _____ Unterschrift _____

*) Nach Rückgabe des ausgefüllten SEPA-Lastschriftmandats wird für Sie eine dreistellige Mandatsreferenznummer vergeben. Diese können Sie bei jeder Abbuchung dem Verwendungszweck Ihres Kontoauszuges entnehmen.

Zweck des Vereins

Der Verein verfolgt ausschließlich und unmittelbar gemeinnützige Zwecke im Sinne des Abschnitts „Steuerbegünstigte Zwecke“ der Abgabenordnung. Zweck des Vereins ist die ideale und materielle Förderung schulischer Belange der Wilhelm-Geibel-Schule in Hanau. Der Satzungszweck wird verwirklicht insbesondere durch Anschaffung, Bereitstellung und Unterhaltung von Gegenständen für den Unterricht, Unterstützung bzw. Ermöglichung schulischer Veranstaltungen, Anreiz und Förderung naturwissenschaftlicher, sprachlicher, sportlicher und musischer Übungen und Leistungen, sofern das Land Hessen oder der Schult Träger aus haushaltsrechtlichen Gründen für bestimmte notwendig erscheinende Dinge nicht eintreten.

Kontakt

1. Vorsitzende:

Dr. Victoria Asschenfeldt
victoria.asschenfeldt@googlemail.com
Tel. 06181 - 5021082

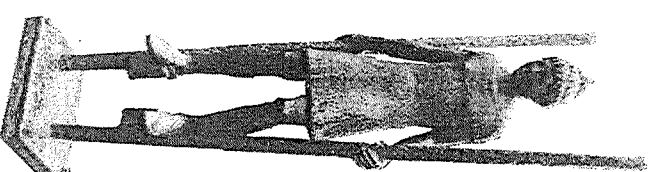
2. Vorsitzende:

Alexander Bork
Am Mainkanal 4a
63450 Hanau
alexander.bork71@web.de
Tel. 0173-3271837

Bankverbindung:

IBAN: DE36 5065 0023 0010 2878 11
BIC: HELADEF1HAN

FÖRDERVEREIN der
WILHELM-GEIBEL-SCHULE
in Hanau e.V.



Kleinfellerstraße 2
63454 Hanau-Kesselstadt

Tel.: 06181 - 2 86 90
Fax: 06181 - 25 75 81
foerderverein-wgs@web.de

Der Verein

Unser Förderverein wurde 1996 von engagierten Eltern gegründet, um die Schule in ihrem pädagogischen Auftrag zu unterstützen, indem Geld, Wissen und persönliches Engagement zur Verfügung gestellt werden. Dies geschieht in Zusammenarbeit mit der Schulleitung und dem Kollegium, das zum überwiegenden Teil ebenfalls Mitglied im Verein ist.

Unser Ziel ist es, dass sich der Verein finanziell oder personell dann einsetzt, wenn der Schult Träger (Stadt Hanau) oder das Land Hessen keine ausreichenden Mittel bereitstellen kann.

Diese Unterstützung kann bedeuten, dass

- Unterrichtsmaterial über das Schulbudget hinaus erworben wird,
- der Verein besondere schulische Veranstaltungen finanziert bzw. bei deren Durchführung hilft,
- Ausstattungen für Unterrichts- und Fachräume finanziert werden.

Auch Sie können dazu beitragen

- mit Ihrer Mitgliedschaft und/oder Spende
- mit Ihrer Mitarbeit bei Veranstaltungen und Projekten
- mit Ihrer Fachkompetenz

Sie helfen damit, dass unsere Kinder in ihrer Grundschulzeit den Spaß am Lernen entdecken.

Mitgliedschaft

Mitglied im Förderverein der Wilhelm-Geibel-Schule e. V. zu werden ist ganz einfach:

Füllen Sie die nebenstehende Beitrittsklärung und die Einzugsermächtigung aus und geben Sie sie bei dem/der Klassenlehrer/in oder dem Sekretariat der Schule ab.

Mit einem Mitgliedsbeitrag von mindestens € 15,00 im Jahr helfen Sie uns für die Schule ihres Kindes in vielfältiger Weise tätig zu werden.

Zu den etwa vierteljährlich stattfindenden Sitzungen sind Sie gerne eingeladen, um uns und unserer Arbeit mit Rat und Tat zur Seite zu stehen.

Wenn Ihr Kind die Schule verlassen hat und Sie Ihre Mitgliedschaft im Verein beenden wollen, können Sie die Mitgliedschaft schriftlich kündigen.

Gemeinnützigkeit

Der Verein verfolgt ausschließlich und unmittelbar gemeinnützige Zwecke und ist vom Finanzamt Hanau als gemeinnütziger Verein anerkannt, somit von der Körperschaftsteuer befreit.

Daher sind die Mitgliedsbeiträge, Sach- und Geldzuwendungen **steuerlich absetzbar**.

Steuerabzugsfähige Belege werden auf Wunsch nach Abschluss des Geschäftsjahres erteilt.

Von uns unterstützte Projekte

Bislang konnten durch Mitgliedsbeiträge und Spenden folgende Anschaffungen finanziert und Schulprojekte unterstützt werden:

- Schulbücherei
- Instrumentalausstattung für den Musikunterricht
- Pausenspielergeräte
- Pausenhofgestaltung
- Projektwochen und Schulveranstaltungen
- Vorträge für Eltern
- jährliche Autorenlesungen für die Schüler
- Zauberkinde
- Zirkusprojekte
- AGs
- jährlicher Besuch des Papageno-Theaters mit der ganzen Schule

Wir freuen uns immer über aktiv mitwirkende Eltern, neue Ideen für Projekte sowie praktische und materielle Unterstützung!

Wir freuen uns auf Sie als Mitglieder!